

# ACCESSOIRES





### Afhouder

Type	Bestelnummer	Omschrijving
25	DKAH0025	Houdt de ladder van de gevel voor meer werkcomfort, incl. bakje
28/30	DKAH0028	
35	DKAH0035	



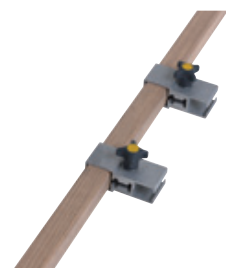
### Afhouder compact

Type	Bestelnummer	Omschrijving
25	DKAC0025	Houdt de ladder van de gevel voor meer werkcomfort
28/30	DKAC0028	
35	DKAC0035	



### Paalhouder

Type	Bestelnummer	Omschrijving
28	DKPH0028	Geeft de ladder een veilige grip bij plaatsing tegen een paal



### Raamlatklemmen

Type	Bestelnummer	Omschrijving
-	DKRK0000	Klemmen om de raamlat aan de ladder te bevestigen



### Aluminium raamlat met wielen

Type	Bestelnummer	Omschrijving
1,75 mtr	DKAR0175	Is een extra hulpmiddel voor het plaatsen van de ladder voor hoge raampartijen. Excl. klemmen
2,60 mtr	DKAR0260	

## Houten raamlat (essen)

Type	Bestelnummer	Omschrijving
2 mtr	DKHR0002	Is een extra hulpmiddel voor het plaatsen van de ladder voor hoge raampartijen. Excl. klemmen
3 mtr	DKHR0003	



## Opzetpunt

Type	Bestelnummer	Omschrijving
30	DKGP0002	Ideaal voor het plaatsen van een ladder tegen hoeken en stijlen
35	DKGP5002	



## Nokhaken

Type	Bestelnummer	Omschrijving
-	DKNH0000	Haken voor het veilig ophangen van een ladder aan een nok van het dak



## Burton nokhaken

Type	Bestelnummer	Omschrijving
-	BTNH0000	Haken voor het veilig ophangen van een ladder aan de nok van het dak



## Griphouder

Type	Bestelnummer	Omschrijving
28/30	DKGH0028	Geeft de ladder een veilige grip en voorkomt beschadigingen aan de gevel
35	DKGH0035	





### Telescoopleuning

Type	Bestelnummer	Omschrijving
-	DKTL1100	Telescoopleuning met uitloop 1100 mm



### Voetenbankje

Type	Bestelnummer	Omschrijving
-	DKVB0000	Voetenbankje voor een optimaal sta-comfort



### Klapgrendel

Type	Bestelnummer	Omschrijving
-	DKKG0000	Vergemakkelijkt het uitschuiven van (langere) ladders



### Verlengpoot

Ladder profiel	Bestelnummer	Omschrijving
68	DKVP0068	Plaatst de ladder in de juiste stand op een ongelijke ondergrond
69,7	DKVP0069	
78,5	DKVP0078	
85	DKVP0085	
86,5	DKVP0086	
101	DKVP0101	

Verlengpoot is tevens los te verkrijgen. Bestelnummer: DKVL\_\_\_\_\_



### Stabiliteitsbalk

Type	Bestelnummer	Omschrijving
-	DKSB0000	Optimaliseert de stabiliteit bij het beklimmen van de ladder

## Kogelvoet ladder

Type	Bestelnummer	Omschrijving
-	DKKV0000	Geeft een optimale grip op gladde ondergronden



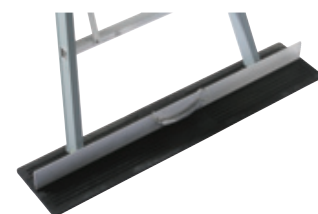
## Tuimelvoet

Type	Bestelnummer	Omschrijving
-	DKTV0000	Geeft een optimale grip op gladde ondergrond



## Ladderstopper

Type	Bestelnummer	Omschrijving
-	LMLS0102	Voorkomt onderuit schuiven van de ladder op gladde ondergronden
Met handgreep	LMLS1102	
Los handgreep	LMHG0000	



## Laddersteun

Type	Bestelnummer	Omschrijving
-	DKLS0000	Voorkomt onderuit schuiven van de ladder. Kan tevens aan de bovenzijde worden toegepast.



## Fluistopper

Type	Bestelnummer	Omschrijving
Zwart	DKFS0001	Fluistopper voorkomt dat de ladder tijdens transport gaat fluiten
Blauw	DKFS0002	
Rood	DKFS0003	
Geel	DKFS0004	
Groen	DKFS0005	





### RVS emmerhaak

Type	Bestelnummer	Omschrijving
Rechts	DKEH0000	Haak om op een veilige manier uw emmer bij de hand te houden.
Links	DKEH0001	In linkse en rechtse uitvoering



### RVS machinehouder

Type	Bestelnummer	Omschrijving
-	DKMH0000	Houder voor het veilig opbergen van elektrisch handgereedschap



### Ladder opstelbeugel (met borging)

Type	Bestelnummer	Omschrijving
① – borging	DKLO0000	Beugel om de ladder veilig en met borging tegen de gevel te plaatsen
② + borging	DKLO1000	



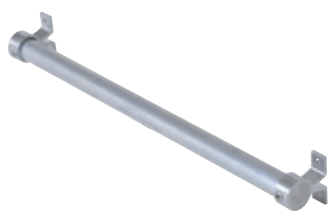
### Ladder opstelplaatsinstructie

Type	Bestelnummer	Omschrijving
-	DKOI0000	Gebruiksaanwijzing voor het gebruik van de ladder met opstelbeugel



### Ladderborgriem

Type	Bestelnummer	Omschrijving
-	DKLB0000	Voorkomt wegschuiven van de ladder. Bestemd voor bevestiging aan de daktrim en aan de kraal van de dakgoot



### Aanhaakbeugel

Type	Bestelnummer	Omschrijving
-	DKAB0000	Aanhaakvoorziening voor ladder die is voorzien van railinghaken

## Railinghaken (rand en vlak)

Type	Bestelnummer	Omschrijving
rond 25 mm	DKRH0025	Voorkomt het onderuit schuiven van de ladder door de ladder aan de aanhaakbeugel te bevestigen
rond 30 mm	DKRH0030	
rond 60 mm	DKRH0060	
vlak 30 mm	DKVH0030	
vlak 60 mm	DKVH0060	



## Rechtzetbeugel

Type	Bestelnummer	Omschrijving
-	DKRB0000	Beugel om een ladder recht te zetten op een permanente plaats



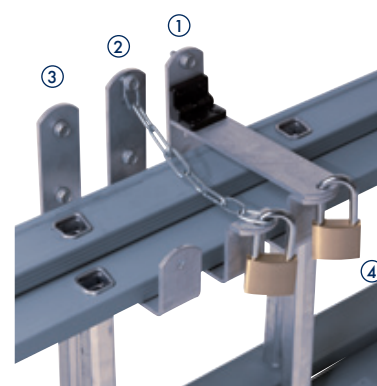
## Ladder/steigerklem

Type	Bestelnummer	Omschrijving
-	DKLK0000	Voorkomt het wegschuiven van de tegen een steiger geplaatste ladder



## Ophangbeugel exclusief slot

Type	Bestelnummer	Omschrijving
①	DKSB0001	Slotbeugel voor verticale of horizontale ophanging 1 dlg. ladder
①	DKSB0002	Slotbeugel voor verticale ophanging 2 dlg. ladder of horizontale 1 dlg. ladder
①	DKSB0003	Slotbeugel voor verticale ophanging 3 dlg. ladder of horizontale 2 dlg. ladder
②	DKOM0001	Ophangbeugel voor verticale of horizontale ophanging afsluitbaar met ketting, 1 dlg. ladder excl. slot
②	DKOM0002	Ophangbeugel voor verticale of horizontale ophanging afsluitbaar met ketting, 2 dlg. ladder excl. slot
②	DKOM0003	Ophangbeugel voor verticale of horizontale ophanging afsluitbaar met ketting, 3 dlg. ladder excl. slot
③	DKOZ0001	Ophangbeugel voor verticale of horizontale ophanging niet afsluitbaar 1 dlg. ladder
③	DKOZ0002	Ophangbeugel voor verticale of horizontale ophanging niet afsluitbaar 2 dlg. ladder
③	DKOZ0003	Ophangbeugel voor verticale of horizontale ophanging niet afsluitbaar 3 dlg. ladder
④	DKST0000	Hangslot ten behoeve van ophangbeugels

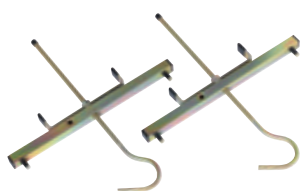




### Ophang-U

Type	Bestelnummer	Omschrijving
-	DKLO0300	U-vormige ophangbeugel voor verticale ophanging

Eventueel in combinatie met ophangbeugel model 1 en 2 (ter afsluiting)



### Burton imperiaalklem

Type	Bestelnummer	Omschrijving
-	BTIK0000	Klem om een ladder makkelijk te bevestigen en vervoeren op een imperial



### Certificaat

Type	Bestelnummer	Omschrijving
-	DKCC0000	Document voor het vastleggen van de jaarlijkse inspectie gegevens van een ladder en trap



## Kniebeugel

Type	Bestelnummer	Omschrijving
-	DKKB0000	Inklapbare steunbeugel voor compact transport en opslag tbv dubbele trap en schaartrap



## Verend zwenkwiel

Type	Bestelnummer	Omschrijving
-	DKVZ0000	Voor het in bochten kunnen verrijden van trappen



## Verend bokwiel

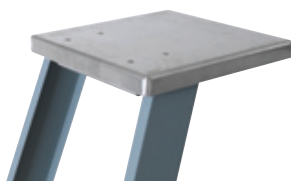
Type	Bestelnummer	Omschrijving
-	DKVW0000	Voor het in lengte richting verrijden van trappen



## U-grepen met (doorlopende) grepen

Type greep	Bestelnummer	Omschrijving
① Doorlopend	DKKW1000	Voor het makkelijk verrijden van trappen, extra grote wielen en voorzien van (doorlopende) handgrepen
② 4-grepen	DKKW0000	





### Schrijfplateau

Type	Bestelnummer	Omschrijving
-	DKSP0000	Plateau ter ondersteuning van schrijfwerkzaamheden



### Gereedschapsplateau

Type	Bestelnummer	Omschrijving
-	DKGP0000	Plateau voor het veilig opbergen van handgereedschap



### Gereedschapstas

Type	Bestelnummer	Omschrijving
-	DKGT0000	Tas om uw gereedschap op een veilige manier bij u te houden, bevestiging aan trap



### Certificaat

Type	Bestelnummer	Omschrijving
-	DKCC0000	Document voor het vastleggen van de jaarlijkse inspectie gegevens van een ladder en trap